

Сумський державний університет  
Медичний інститут  
Кафедра громадського здоров'я

## Соціальна робота



Сміянова О.І., ст. викладач

***Соціальна робота*** – це наука про закономірності й принципи розвитку й регулювання конкретних соціальних процесів і станів особистості у важких життєвих ситуаціях, захисті її прав та свобод за допомогою цілеспрямованого впливу на особистість і навколишнє її соціальне середовище.



***Соціальна робота як наука*** досліджує конкретні соціальні процеси і явища, породжувані міжособистісними відносинами й безпосередньо пов'язані з життєдіяльністю особистості, соціальної групи або співтовариства, що потрапили в складну життєву ситуацію, і нужденних у соціальному захисті, допомозі й підтримці.



***Сучасний соціальний працівник*** – це фахівець в області соціальної інженерії й технології, що розбирається в правових, моральних і психологічних аспектах життєдіяльності людей, здатний прийти їм на допомогу.



# Соціальна робота



Філософія, історія, політологія, правознавство,  
економіка, психологія, соціологія, медицина,  
менджмент.



***Соціальні технології*** - це сукупність прийомів, методів і впливів, застосовуваних соціальними службами, окремими установами соціального обслуговування й соціальних працівників для досягнення поставлених цілей у процесі здійснення соціальної роботи, тобто для рішення різного роду соціальних проблем, рішення завдань з соціального захисту населення.

# Методи соціальної роботи



Метод  
індивідуальної  
роботи



Метод  
соціальної  
роботи із групою

# Об'єкти соціальної роботи

1. Стан здоров'я, що не дозволяє самотійно вирішувати життєві проблеми.
2. Служба й праця в екстремальних соціальних умовах.
3. Літній, пенсійний вік людей, у силу чого вони виявилися в складній життєвій ситуації.
4. Девіантна поведінка в її різних формах і видах.
5. Важкий, неблагополучний стан різних категорій сімей.
6. Особливе становище дітей (сирітство, бродяжництво й т.д.).
7. Бездомність.
8. Передпологовий і післяпологовий стан.



# Суб'єкти соціальної роботи

1. Організації,  
установи,  
соціальні  
інститути  
суспільства.

2. Суспільні й  
благодійні  
організації.

3. Люди, що  
займаються  
практичною  
соціальною  
роботою  
професійно або  
на громадських  
засадах.

4. Дослідники  
соціальної  
роботи.



# Закономірності соціальної роботи:

- взаємозв'язок соціальних процесів у суспільстві;

- обумовленість форм і методів соціальної роботи конкретними обставинами життєдіяльності різних індивідів, груп, спільнот;

- рішення соціальних проблем через особистісні потреби й інтереси клієнтів;

- залежність результативності соціальної роботи від професіоналізму й моральних якостей фахівців, а також можливостей соціальної системи держави й суспільства;

- загальна зацікавленість соціального працівника й клієнта в кінцевих результатах їхньої взаємодії;

- цілісність впливу фахівця соціальної роботи на клієнта.

# Принципи соціальної роботи:

- дотримання прав людини й громадянина в сфері соціального обслуговування;

- рівних можливостей для громадян при одержанні соціальних послуг;

- добровільної згоди громадян на одержання послуг;

- доступності соціального обслуговування;

- дотримання конфіденційності в роботі;

# Принципи соціальної роботи:

- адресності;

- пріоритету сприяння громадянам, що перебувають у ситуації, що загрожує їхньому здоров'ю або життю;

- державної підтримки добровільної суспільної діяльності по наданню соціальних послуг і допомоги населенню;

- законності і справедливості дій соціального працівника.

# Функції соціальної роботи:

Діагностична;

Прогностична;

Соціально-терапевтична;

Правозахисна;

Соціально-педагогічна;

Соціально-психологічна;

Соціально-медична;

Соціально-побутова;

Комунікативна.



# Рівні соціальної роботи

- державний;

- регіональний;

- місцевий;

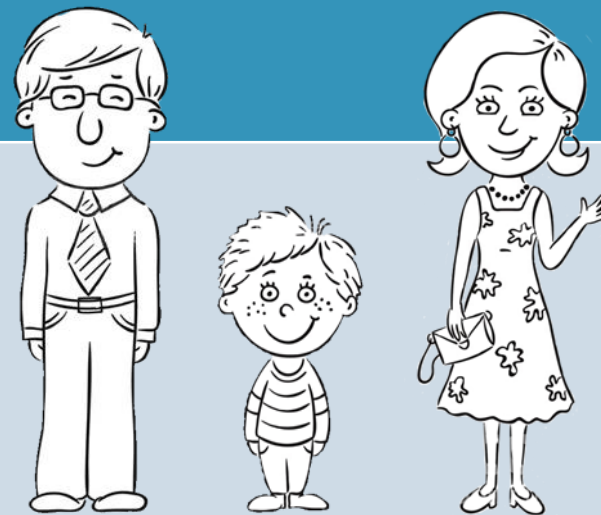
- індивідуальний.



***Соціальні послуги*** - комплекс заходів з надання допомоги особам, окремим соціальним групам, які перебувають у складних життєвих обставинах і не можуть самотійно їх подолати, з метою розв'язання їхніх життєвих проблем.



***Соціальна громада*** - це відносно стійка сукупність, що характеризується більш-менш однаковими умовами й способом життя, спільністю масової свідомості, соціальних норм, ціннісних систем і інтересів.





# Методи роботи в соціальній громаді:

- соціальна діагностика;

- соціальне прогнозування;

- соціальне планування;

- соціально-терапевтична робота;

- розвиток системи територіального самоврядування;

- благодійні акції.



# Соціальні послуги в громаді



**ДЯКУЮ ЗА УВАГУ!**

